



EUROPEAN YEAR
2021 OF RAIL

Máquinas, carruagens e
infra-estruturas

2021 - Ano Europeu do Transporte Ferroviário



Ano Europeu do Transporte Ferroviário

“ A União Europeia definiu 2021 como o ‘**Ano Europeu do Transporte Ferroviário**’ para promover o uso dos comboios como **modo de transporte seguro e sustentável**

A decisão está intrinsecamente associada aos esforços da União Europeia para incentivar modos de transporte **respeitadores do ambiente e alcançar a neutralidade climática até 2050** no âmbito do **Pacto Ecológico Europeu**. ”

<https://www.europarl.europa.eu/news/pt/headlines/eu-affairs/20210107STO95106/2021-ano-europeu-do-transporte-ferroviario>

https://europa.eu/year-of-rail/activities_en



"Gare da estação do Rossio". [1923].

Portugal, Torre do Tombo, Empresa Pública do Jornal O Século, Fotografias de 1921-1925, doc. 04317



“Locomotiva a vapor, conhecida por ‘Ratinha’ – 1890”.
Portugal, Torre do Tombo, Flama, Positivos, Comboios, pt. n.º 1448, n.º 18



Um comboio saindo do túnel e entrando na estação do Rossio. 1932-04-02.
Portugal, Torre do Tombo, Empresa Pública Jornal O Século, Álbuns Gerais n.º 22, doc. 0292G



"Caminho de ferro (instantâneo)". Flagrante de um comboio (com locomotiva a vapor) a passar sobre pequena ponte, perto de um moinho de armação.
[c. 1890]. Portugal, Torre do Tombo, Jorge de Almeida Lima, cx. 71-A, doc. 5591



Inauguração do caminho-de-ferro de Évora a Reguengos. A chegada do comboio inaugural à estação de Reguengos. 1927-04-05. Portugal, Torre do Tombo, Empresa Pública Jornal O Século, Álbuns Gerais n.º 5, doc. 0369B



Um maquinista passando revista à rodagem de um comboio. 1932-04-02.
Portugal, Torre do Tombo, Empresa Pública Jornal O Século, Álbuns Gerais n.º 22, doc. 0290G



"Vigiando a linha férrea, de Viana do Castelo a Valença". Imagem integrada na reportagem "No país dos conspiradores". Portugal, Torre do Tombo, Empresa Pública do Jornal O Século, Joshua Benoliel, cx. 114, negativo 11.



Estação do caminho-de-ferro do Cais do Sodré. 1928-06-01.
Portugal, Torre do Tombo, Empresa Pública Jornal O Século, Álbuns Gerais n.º 9, doc. 0801C



“Os turistas podem apreciar o ‘espectáculo das janelas dos hotéis próximos. E os conimbricenses sentem vergonha, não das máquinas, que ‘já não deitam fumo’, mas das miseráveis carruagens ‘tipo século 18’ que fazem parte da composição”. Portugal, Torre do Tombo, Flama, Positivos, Comboios, pt. n.º 1448, n.º 19



SECRETARIADO DA PRO-
PAGANDA NACIONAL

2.ª SECÇÃO

Arquivo fotográfico

Classificação *XIV-2-C*

Chapa N.º *74395*

Fotógrafo

OLIVEIRA DE S. PORTUGAL

Observações

Formato: 6 x 6



Fachada da

Legendas: *Lisboa - Estação Central dos Caminhos de Ferro (Estação do Rossio)*

“Lisboa: Estação Central dos caminhos-de-ferro (Estação do Rossio).
Portugal, Torre do Tombo, Secretariado Nacional de Informação, Arquivo Fotográfico, Documental, n.º 74395



“Porto: Estação de S. Bento”.
Portugal, Torre do Tombo, Secretariado Nacional de Informação, Arquivo Fotográfico, Documental, n.º 74406



“O comboio atravessando a Ponte D. Maria Pia na cidade do Porto”.
Portugal, Torre do Tombo, Secretariado Nacional de Informação, Arquivo Fotográfico, Documental, n.º 55840



"Caminho de ferro da Beira à Rhodesia". [193-]. Vista aérea da ponte metálica do Pungué, com cerca de 250 m de extensão, considerada uma das mais importantes obras construída na década de trinta. Portugal, Torre do Tombo, Companhia de Moçambique, cp. n.º 5, n.º de ordem 3029, n.º 8.



COLÓNIA ANGOLA

SECÇÃO C

CAIXA-FICHEIRO 6

LUANDA - ESTAÇÃO DE CAMINHO DE FERRO

"Luanda: estação de caminho-de-ferro".
Portugal, Torre do Tombo, Agência Geral do Ultramar, Angola, cx. 1, n.º 1275



PROVINCIA de ANGOLA

Secção C/2/6 N.º 18373

*Caminho de ferro de
Benguela
Estação de Lobito*



"Caminho-de-ferro de Benguela: estação do Lobito".
Portugal, Torre do Tombo, Agência Geral do Ultramar, Angola, cx. 13, n.º 18373.



PROVINCIA de ANGOLA Secção C/2/b N.º 18374

Caminho de Ferro de Benguela - Apeadeiro



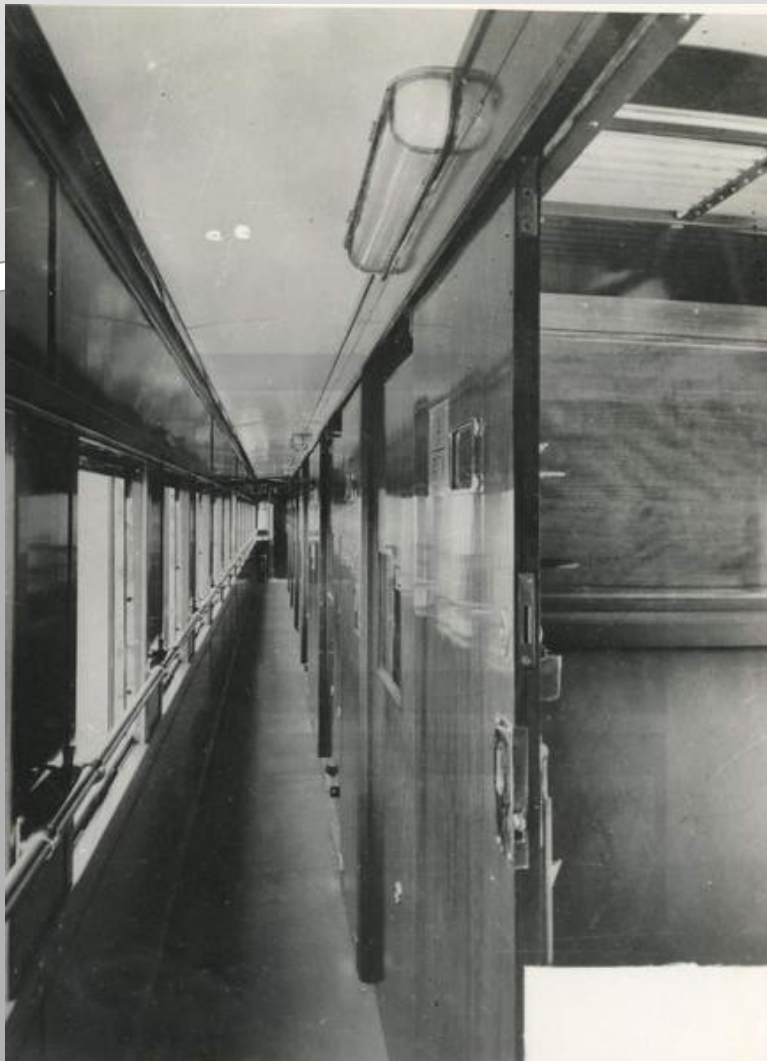
"Caminho-de-ferro de Benguela: apeadeiro".
Portugal, Torre do Tombo, Agência Geral do Ultramar, Angola, cx. 13, n.º 18374.



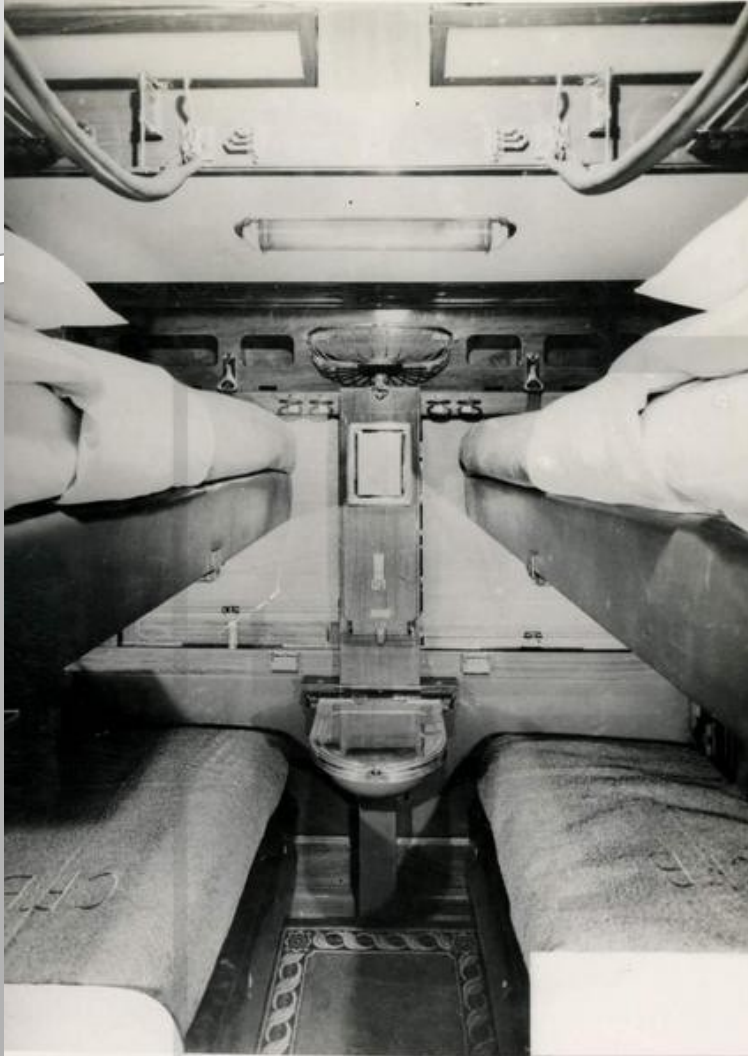
PROVINCIA de ANGOLA Secção C/2/b N.º 18380



*Caminho de ferro de Benguela
Depósito de máquinas em Cubal*



"Caminho-de-ferro de Benguela: interior de uma carruagem".
Portugal, Torre do Tombo, Agência Geral do Ultramar, Angola, cx. 13, n.º 18383



"Caminho-de-ferro de Benguela: interior de uma carruagem-cama".
Portugal, Torre do Tombo, Agência Geral do Ultramar, Angola, cx. 13, n.º 18384



*Caminho de Ferro de Benguela
- Lobito, vendo-se ao centro
a Gare de Triagem*

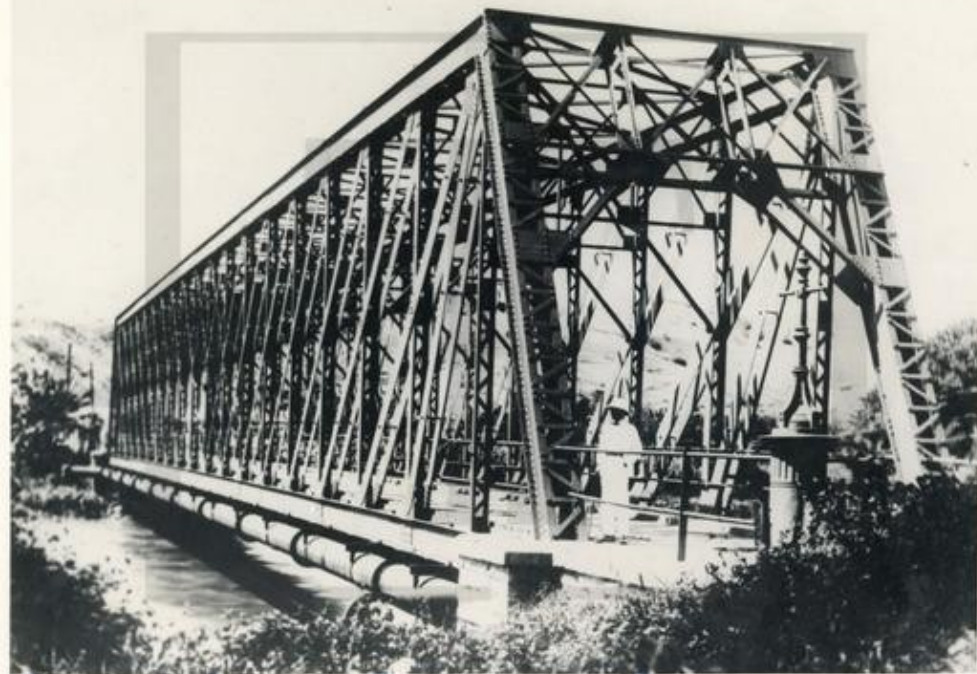
PROVINCIA de ANGIOLA Secção C/2/b N.º 18393



Lobito: caminho-de-ferro de Benguela (vendo-se ao centro a gare de triagem).
Portugal, Torre do Tombo, Agência Geral do Ultramar, Angola, cx. 13, n.º 18393



PROVINCIA de ANGOLA Secção C/2/b N.º 18389



*Caminho de ferro de Benguela
Ponte sobre o Rio Catumbela*

"Caminho-de-ferro de Benguela: ponte sobre o rio Catumbela".
Portugal, Torre do Tombo, Agência Geral do Ultramar, Angola, cx. 13, n.º 18389



PROVINCIA de ANGOLA Secção C/2/b N.º 18404



*Caminho de Ferro de Benguela
locomotiva "Garratt"*

Caminho de Ferro de Benguela



PROVINCIA de *Angola* Secção *c / 2 / B* N.º 20954

Comboio de passageiros



"Comboio de passageiros".
Portugal, Torre do Tombo, Agência Geral do Ultramar, Angola, cx. 17, n.º 20954



“O novo comboio automotora que se designará ‘Foguete’ e que fará as viagens Lisboa – Porto em 4 horas, à sua chegada a Campolide”.
Portugal, Torre do Tombo, Flama, Positivos, Comboios, pt. n.º 1448, n.º 14



“Locomotiva Diesel Electrica – 1952”.
Portugal, Torre do Tombo, Flama, Positivos, Comboios, pt. n.º 1448, n.º 17



SECRETARIA DE ESTADO
DA COMUNICAÇÃO SOCIAL

DIRECÇÃO-GERAL DA INFORMAÇÃO

CENTRO DE DOCUMENTAÇÃO

Sector de Fotografia

Chapa n.º 74432

Classificação XIV-2-C

Fotógrafo

Observações

"Foto oferecida pela
C.P."

Mod. 17 — DGI



legenda: Uma das mais potentes e modernas locomotivas eléctricas, de fabricação francesa, destinadas essencialmente aos comboios "rápidos"

"Uma das mais potentes e modernas locomotivas eléctricas, de fabricação francesa, destinadas essencialmente aos comboios rápidos".
Portugal, Torre do Tombo, Secretariado Nacional de Informação, Arquivo Fotográfico, Documental, n.º 74432



“Pare, escute e olhe. Um comboio pode esconder outro”.
Portugal, Torre do Tombo, Flama, Positivos, Comboios, pt. n.º 1448, n.º 36



“Perigo. Avariado”.
Portugal, Torre do Tombo, Flama, Positivos, Comboios, pt. n.º 1448, n.º 48



“Perigo. Avariado”.
Portugal, Torre do Tombo, Flama, Positivos, Comboios, pt. n.º 1448, n.º 45



SECRETARIA DE ESTADO
DA COMUNICAÇÃO SOCIAL

DIRECÇÃO-GERAL DA INFORMAÇÃO

CENTRO DE DOCUMENTAÇÃO

Sector de Fotografia

Chapa n.º 74394

Classificação XIV-2-C

Fotógrafo

Observações

"Foto oferecida pela
C.P."



legenda: Uma das estradas do labirinto de linhas, da estação de Campolide

Mod. 17 — DGI

“Uma das estradas do labirinto de linhas, na estação de Campolide”.
Portugal, Torre do Tombo, Secretariado Nacional de Informação, Arquivo Fotográfico, Documental, n.º 74394



Arquivo Nacional da Torre do Tombo

2021